

**Les Faciles à chausser**  
IDÉALES POUR LES PERSONNELS  
DE SERVICES : SALLE, HÔTESSES  
D'ACCUEIL, INSTITUTS, VENDEUSES...



**Swedi**

Professionnel

[www.swedipro.fr](http://www.swedipro.fr)

## **NARA EN CE**

### **MOCCASSINS DE SERVICE FEMME DU 35 AU 42**

**CHAUSSURES DE TRAVAIL EN CUIR, ELLES ASSURENT  
UN CONFORT ET UN MAINTIEN OPTIMAL.**

**Semelle en Cuir montée sur  
mousse de latex**

- . Fongistatique
- . Excellent amorti à chaque pas

**Contrefort arrière**

- . Facilite le chaussage
- . Maintien du pied

**Talon décroché**

Hauteur 2 cm



**Semelle de marche  
élastomère anti-dérapante**

**Doublure Cuir**

**Dessus Cuir**

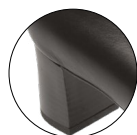
## **NAGIL EN CE**

**Contrefort arrière**

- . Facilite le chaussage
- . Maintien du pied

**Talon décroché**

Hauteur 5 cm



**Souplesse procurée par la  
semelle d'usure élastomère anti-dérapante**

**Semelle anatomique en Cuir  
matelassée, pour une marche  
optimisée**

**Doublure Cuir**

**Dessus Cuir**

**Nabad Quimper France - 0033 (0) 2.98.90.14.84**